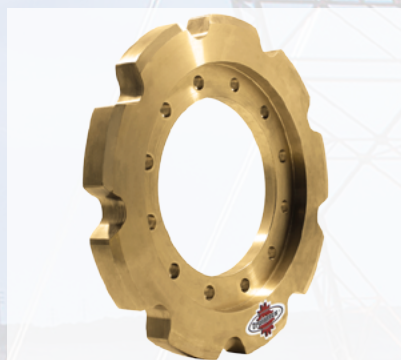


LA MARCA MEXICANA MÁS RECONOCIDA EN EL MERCADO

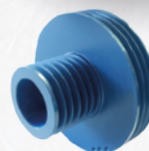
# EN TRAINMEX<sup>®</sup> LA HACEMOS EN GRANDE



PRODUCTOS DE TRANSMISIÓN DE POTENCIA



ESCANEA EL CÓDIGO  
Y CONOCE COMO SE  
FABRICO ESTA POLEA



SOMOS TRAINMEX  
- Productos de Transmisión de Potencia -

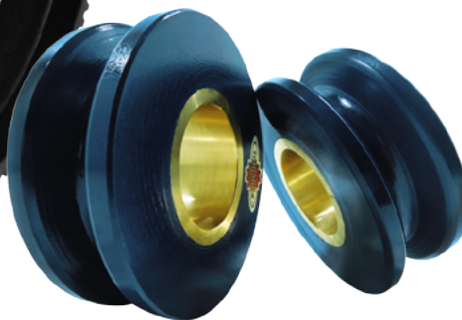
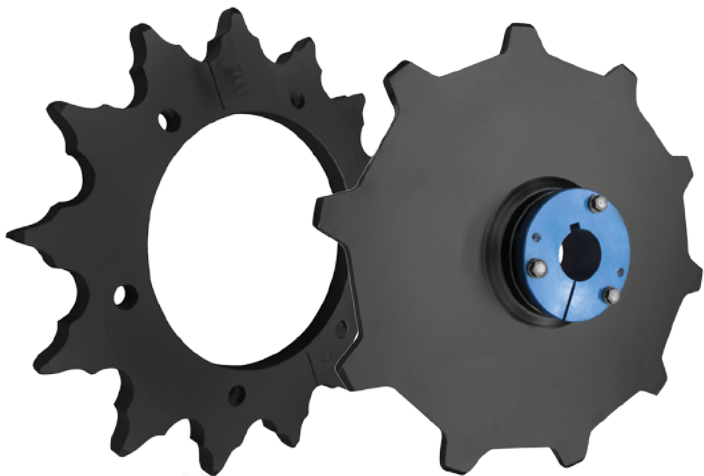
[www.trainmex.com.mx](http://www.trainmex.com.mx)



PRODUCTOS DE TRANSMISIÓN DE POTENCIA

# CATARINAS (SPROCKETS)

- Para Cadena de Rodillos
- Para Cadena de Ingeniería
- Productos Especiales



# POLEAS

- Banda V
- Banda de Tiempo
- Banda Transportadora
- Para Cable de Acero

PRODUCTOS ESPECIALES DE UN DIÁMETRO DE **MÁS DE 3 MTS.** Y UN PESO DE **MÁS DE 3 TONS.**

TRAINMEX EN LA INDUSTRIA

TRAINMEX®

TRANSMITIENDO POTENCIA A LAS  
INDUSTRIAS



Industria Azucarera



Industria Minera



Industria Papelera



Industria Cementera

ESCANEA EL CÓDIGO  
Y REVISLA INFORMACIÓN DE  
FOLLETOS Y FICHAS TÉCNICAS.



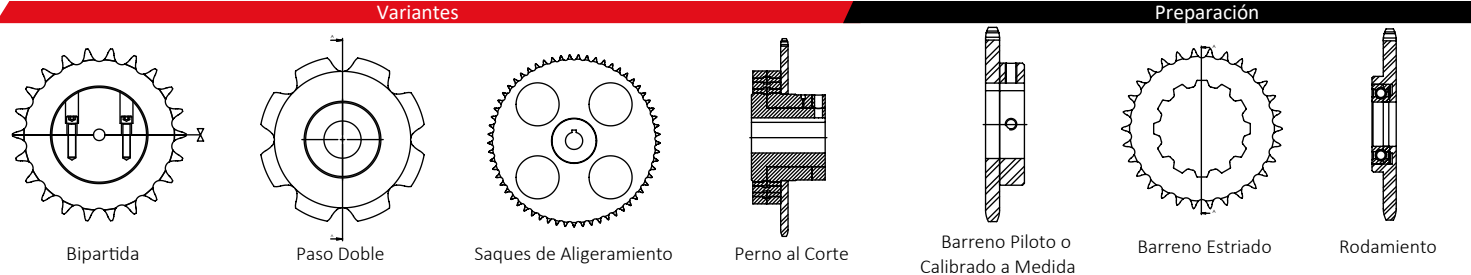
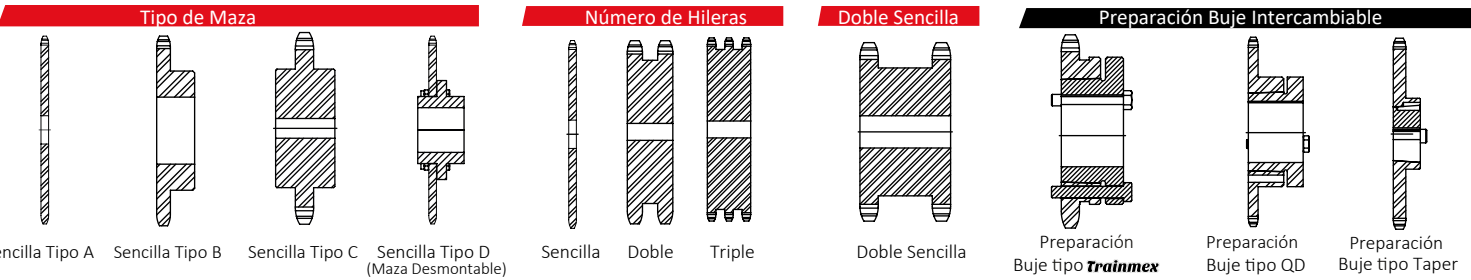
Industria de Alimentos



PRODUCTOS DE TRANSMISIÓN DE POTENCIA

# CATARINAS (SPROCKETS)

TIPOS DE CATARINAS	TIPO DE MAZA	NO. DE HILERAS	PREPARACIÓN	OTRAS VARIANTES
<p><b>Cadena de Rodillos</b> # Cadena 25 al 240</p>  <ul style="list-style-type: none"> <li>▶ Estándar</li> <li>▶ Métrica</li> </ul>	<ul style="list-style-type: none"> <li>• Tipo A</li> <li>• Tipo B</li> <li>• Tipo C</li> <li>• Tipo D (Maza Desmontable)</li> </ul>	<ul style="list-style-type: none"> <li>• Sencilla</li> <li>• Multihileras (de 2 o más Hileras)</li> <li>• Doble Sencilla</li> </ul>	<ul style="list-style-type: none"> <li>• Buje Intercambiable</li> <li>• Barreno Piloto o Calibrado a Medida</li> <li>• Barreno Estriado</li> <li>• Rodamiento</li> <li>• Buje de Bronce</li> </ul>	<ul style="list-style-type: none"> <li>• Bipartida</li> <li>• Saques de Aligeramiento</li> <li>• Perno al Corte</li> <li>• Paso Doble</li> <li>• Dientes Endurecidos</li> </ul>



## CAPACIDADES DE FABRICACIÓN

Los productos de fabricación especial son manufacturados sobre pedido atendiendo las especificaciones que el cliente nos proporciona, las cuáles varían en dimensión o material en relación a nuestros productos de línea.

X: Se considera producto de línea.  
XX: Se fabrica sólo bajo pedido.


Producto	Material					
	Acero	Aceros Especiales 1045, 4140, 8620 e Inoxidable	Bronce	Plásticos de Ingeniería	Hierro Fundido	Otros
Catarina STD.	X	XX	XX	XX	XX	XX
Catarinas Métricas	X	XX	XX	XX	XX	XX
Catarinas de Ingeniería	XX					

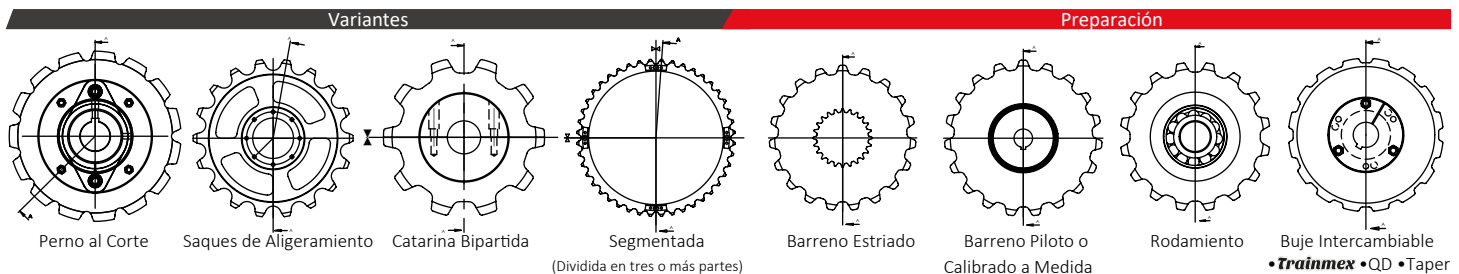
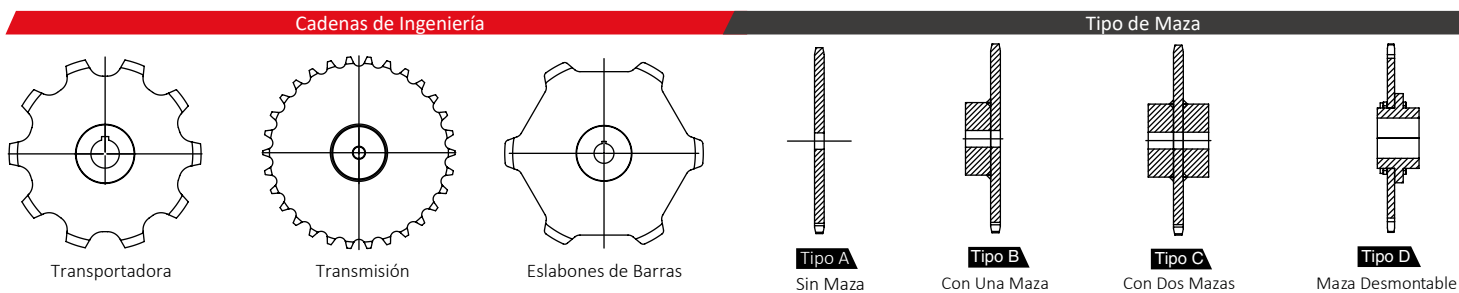


NOTA: Los grados de endurecimiento para medio y bajo carbono que se mencionan en la tabla anterior son los que se recomiendan para un buen funcionamiento y evitar desgastes excesivos en la cadena. En caso de requerir un rango mayor o menor de dureza favor de consultar con su ejecutivo de ventas.

Dientes Endurecidos	
Tipos de Aceros	Procesos
Bajo Carbono	<ul style="list-style-type: none"> <li>▶ Cementado <ul style="list-style-type: none"> <li>• Profundidad de Penetración: Desde 0.20 mm</li> <li>• Grados de Endurecimiento: 35-40 HRC. (Máximo Recomendable)</li> </ul> </li> <li>▶ Endurecimiento a la flama</li> </ul>
Medio Carbono	<ul style="list-style-type: none"> <li>▶ Cementado</li> <li>▶ Endurecimiento a la flama. <ul style="list-style-type: none"> <li>• Grados de Endurecimiento: 40-45 HRC. (Máximo Recomendable)</li> </ul> </li> </ul>

# CATARINAS (SPROCKETS) DE INGENIERÍA

TIPOS DE CATARINAS	TIPO DE MAZA	NO. DE HILERAS	PREPARACIÓN	OTRAS VARIANTES
<p><b>Cadena de Ingeniería</b></p>  <ul style="list-style-type: none"> <li>Transmisión</li> <li>Transportadora</li> <li>Eslabones de Barras</li> </ul>	<ul style="list-style-type: none"> <li>Tipo A</li> <li>Tipo B</li> <li>Tipo C</li> <li>Tipo D (Maza Desmontable)</li> </ul>	<ul style="list-style-type: none"> <li>Sencilla</li> <li>Multihileras (de 2 o más Hileras)</li> </ul>	<ul style="list-style-type: none"> <li>Buje Intercambiable</li> <li>Barreno Piloto o Calibrado a Medida</li> <li>Barreno Estriado</li> <li>Rodamiento</li> <li>Buje de Bronce</li> </ul>	<ul style="list-style-type: none"> <li>Bipartida</li> <li>Saques de Aligeramiento</li> <li>Perno al Corte</li> <li>Dientes Endurecidos</li> </ul>



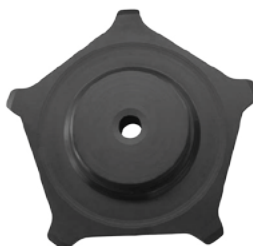
## Catarinas de Ingeniería.

### Tabla de Materiales

Aceros

A-36, 1045, 4140, 8620, Inoxidable, etc.

NOTA: En caso de requerir fabricación con materiales y especificaciones especiales, solicitar información con su ejecutivo de ventas.



### Dientes Endurecidos

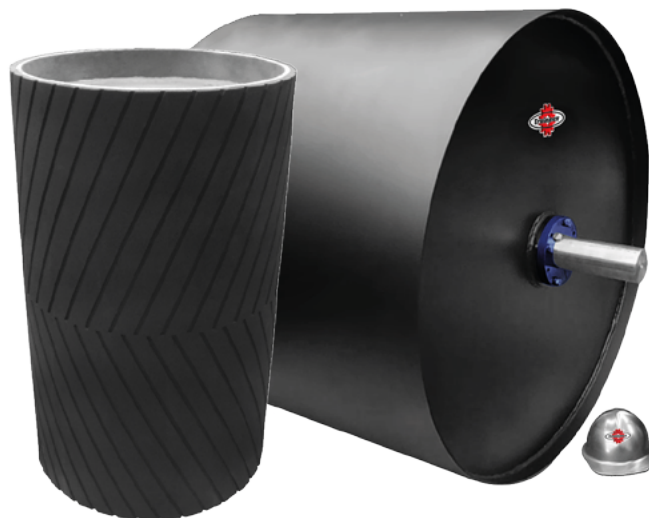
Tipos de Aceros	Procesos
Bajo Carbono	<ul style="list-style-type: none"> <li>Cementado                             <ul style="list-style-type: none"> <li>Profundidad de Penetración: Desde 0.20 mm</li> <li>Grados de Endurecimiento: 35-40 HRC. (Máximo Recomendable)</li> </ul> </li> <li>Endurecimiento a la flama</li> </ul>
Medio Carbono	<ul style="list-style-type: none"> <li>Cementado</li> <li>Endurecimiento a la flama.                             <ul style="list-style-type: none"> <li>Grados de Endurecimiento: 40-45 HRC. (Máximo Recomendable)</li> </ul> </li> </ul>

NOTA: Los grados de endurecimiento para medio y bajo carbono que se mencionan en la tabla anterior son los que se recomiendan para un buen funcionamiento y evitar desgastes excesivos en la cadena. En caso de requerir un rango mayor o menor de dureza favor de consultar con su ejecutivo de ventas.

TIPOS DE POLEAS		PREPARACIÓN	OTRAS VARIANTES
<p><b>Banda en V</b></p> 	<ul style="list-style-type: none"> <li>▶ Ranura Estándar o Profunda ( A,B, AB, C,D,E )</li> <li>▶ Alta Capacidad ( 3V, 5V, 8V )</li> <li>▶ Métricas ( SPA, SPB, SPC, SPZ )</li> </ul>	<ul style="list-style-type: none"> <li>• Buje Intercambiable</li> <li>• Tipo Ligero (Maza Fija)</li> <li>• Barreno Calibrado a la Medida</li> </ul>	<ul style="list-style-type: none"> <li>• Sólida, Alma y/o Rayos</li> <li>• Barreno Estriado</li> <li>• Velocidad Variable (Banda AB)</li> <li>• Balanceo Dinámico</li> <li>• Escalonadas</li> </ul>
<p><b>Banda de Tiempo</b></p> 	<ul style="list-style-type: none"> <li>▶ Polea de Tiempo XL L H XH</li> </ul>	<ul style="list-style-type: none"> <li>• Buje Intercambiable</li> <li>• Maza Fija</li> </ul>	<ul style="list-style-type: none"> <li>• Arillos Guía</li> </ul>
<p><b>Cable de Acero</b></p> 	<ul style="list-style-type: none"> <li>▶ Polea para Cable de Acero</li> </ul>	<ul style="list-style-type: none"> <li>• Buje Intercambiable</li> <li>• Barreno Calibrado a la Medida</li> <li>• Barreno Estriado</li> </ul>	<ul style="list-style-type: none"> <li>• Ranura endurecida</li> <li>• Encasquillado de Bronce</li> </ul>
<p><b>Banda Transportadora</b></p> 	<ul style="list-style-type: none"> <li>▶ Plana (de Tambor)</li> <li>▶ Jaula de Ardilla</li> </ul>	<ul style="list-style-type: none"> <li>• Buje Intercambiable</li> </ul>	<ul style="list-style-type: none"> <li>• Servicio Estándar</li> <li>• Servicio Minero</li> <li>• Servicio Cantera</li> </ul>

### RECUBRIMIENTOS PARA POLEAS PLANAS ( DE TAMBOR)

<b>Neopreno</b>	Para Solventes y Grasas
<b>Nitrilo</b>	Para Abrasión y Resistencia a la Tensión
<b>SBR Y EPDM</b>	Para Abrasión
<b>Silicón</b>	Para Altas Temperaturas Máximo 250 Grados Centígrados
<b>Poliuretano (Uretano)</b>	Para Solventes, Grasas y Abrasión. Resistencia a la Tensión
<b>Tipo de Rayado</b>	Liso Herringbone Ranurado Diamantado



## POLEAS BANDA V

Las poleas convencionales **Trainmex** se manufacturan en distintos tipos y para cada una de las siguientes secciones de bandas: "A", "B", "C", "D", "E", "3V", "5V", "8V" "SPC", "SPB", "SPA", "SPZ".

X: Se considera producto de línea.  
XX: Se fabrica sólo bajo pedido.

Poleas con Buje Intercambiable (Estándar)

Producto	Material					
	Hierro Gris	Acero	Acero Inoxidable	Hierro Nodular	Aluminio	Otros
Poleas Convencionales						
Poleas Tipo Ligero	X	XX	XX	XX	XX	XX
Poleas de Tiempo						



## POLEAS DE FABRICACIÓN ESPECIAL

Los productos de fabricación especial son hechos sobre pedido atendiendo las especificaciones que el cliente nos proporciona, cuyas dimensiones o tipo de material varían en relación a nuestros productos de línea.

Capacidad de Fabricación - Poleas Banda en V		
Descripción	Capacidades	Material
Convencionales Alta Capacidad	Hasta 3 Toneladas  Nota: En caso de requerir medidas mayores, consultar con su ejecutivo de ventas.	Hierro Gris (Alta Resistencia)
		Hierro Nodular



## POLEAS DE TIEMPO

Las bandas de tiempo permiten una transmisión de potencia precisa y compacta, gracias a la relación dentada entre p Polea y banda.

- No requieren lubricación.
- No hay deslizamiento u holgura entre banda y p Polea.
- La transmisión es silenciosa .

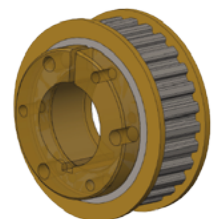
### Paso de Banda

XL	Extra Ligera	1/5"
L	Ligera	3/8"
H	Pesada	1/2"
XH	Extra Pesada	7/8"

Polea de Tiempo con Maza Fija sin Arillos.

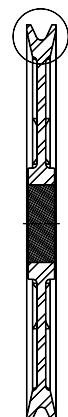
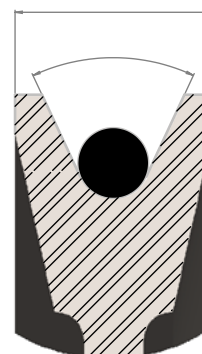
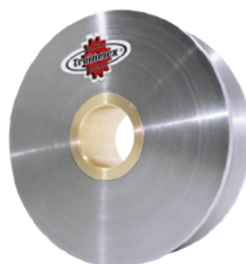


Polea de Tiempo para Buje Intercambiable.



## POLEAS PARA CABLE DE ACERO

Para transmisión de potencia por cable, las poleas son diseñadas y manufacturadas con base al diámetro y material del cable de la transmisión. Con un ángulo, profundidad, ancho de ranura y un radio ideal para mejorar asentamiento del cable y evitar un desgaste excesivo en el sistema.





PRODUCTOS DE TRANSMISIÓN DE POTENCIA

# BUJES

BUJES TIPO TRAINMEX
U0-6730
V0-8240
V1-8248
V2-8273
W0-11150
W1-11163
W2-11188
W3-11114
X0-14360
X1-14373
X2-14398
Y1-17582
Y2-175108
Y3-175133
Z1-20987
Z2-209120



BUJES TIPO QD
QD-JA
QD-SH
QD-SDS
QD-SD
QD-SK
QD-SF
QD-E
QD-F
QD-J
QD-M
QD-N
QD-P
QD-W
QD-S



BUJES TIPO TAPER
TL-1008
TL-1108
TL-1210
TL-1215
TL-1310
TL-1610
TL-1615
TL-2012
TL-2517
TL-2525
TL-3020
TL-3030
TL-3535
TL-4040
TL-4545
TL-5050



## MATERIALES

Los Bujes manufacturados por **Trainmex** están elaborados en Hierro Gris, además se pueden fabricar de otros materiales (acero al carbón, bronce, acero inoxidable, etc.), esto permite obtener mayor diversidad en el cambio de las transmisiones, ya que se puede emplear distintos materiales en ellas.

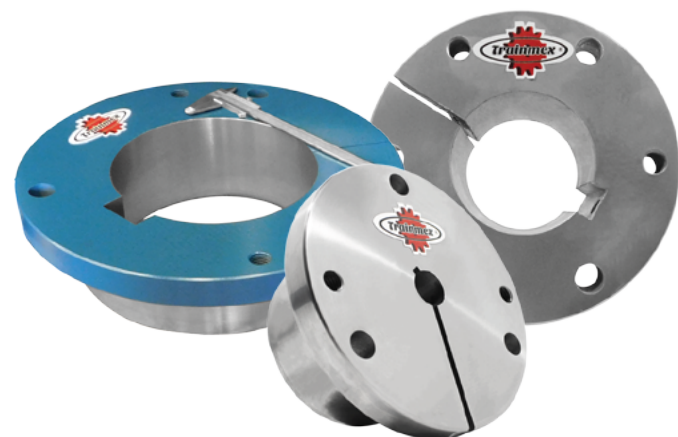
Los productos de manufactura especial son hechos sobre pedido atendiendo las especificaciones que el cliente nos proporciona, cuyas dimensiones o tipo de material varían en relación a nuestros productos de línea.


Diseño. Los Bujes Trainmex están diseñados para tener una mejor sujeción a la flecha, representando una mayor durabilidad y resistencia que otros tipos de Buje.

X: Se considera producto de línea.

XX: Se fabrica sólo bajo pedido.

Producto	Material			
	Hierro Gris	Acero	Acero Inoxidable	Otros
Bujes	X	XX	XX	XX
Adaptadores	XX	X		



Clasificación	Tipo de Maza	Número de Hileras	Preparación
<p><i>Cople para Cadena de Rodillos Estándar</i></p> 	<ul style="list-style-type: none"> <li>• <i>Tipo B</i></li> </ul>	<ul style="list-style-type: none"> <li>• <i>Sencilla</i></li> </ul>	<ul style="list-style-type: none"> <li>▶ <i>Con Buje Intercambiable</i></li> <li>▶ <i>Barreno Piloto ó Calibrado a Medida</i></li> <li>▶ <i>Barreno Estriado</i></li> </ul>

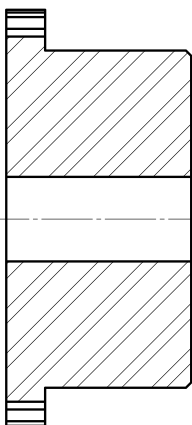
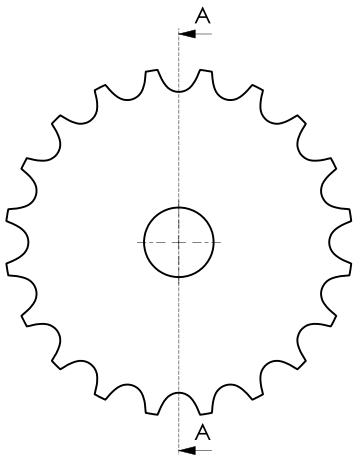
Los coples de cadena manufacturados por **Trainmex** están hechos en acero y podemos obtener mayor dureza si aplicamos tratamientos térmicos en los dientes, también pueden ser fabricados en otro tipo de materiales como: aceros especiales, acero inoxidable, etc.


Los productos de fabricación especial atienden las especificaciones que el cliente proporcione. Para obtener mayor información sobre el uso y funcionamiento de estos productos, consulte a su ejecutivo de ventas **Trainmex** quien le brindará una mejor orientación y asesoría.

X: Se considera producto de línea.

XX: Se fabrica sólo bajo pedido.

Producto	Material	
	Acero	Otros
Coples para Cadena de Rodillos	X	XX

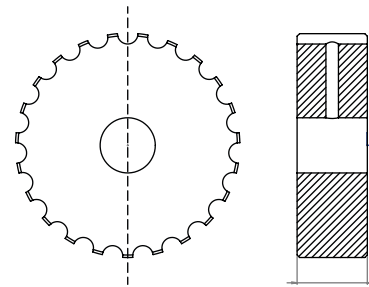


Clasificación	Tipo de Construcción	Preparación	Otras Variantes	
<b>Cadena Transportadora de Tablillas Serie 800</b> 	<ul style="list-style-type: none"> <li>▶ Sólida</li> <li>▶ De Rayos</li> </ul>	<ul style="list-style-type: none"> <li>● Barreno Piloto o Calibrado a Medida</li> </ul>	<ul style="list-style-type: none"> <li>● Bipartidas</li> <li>● Arillos Guía</li> <li>● Buje de Bronce</li> </ul>	
			815	● Arillos Guía
			820	
			821	
			881	
882				

Las catarinas para cadena transportadora **Trainmex** son manufacturadas en hierro gris o bien en otros materiales según las necesidades del usuario.

x: Se considera producto de línea.  
 xx: Se fabrica sólo bajo pedido.

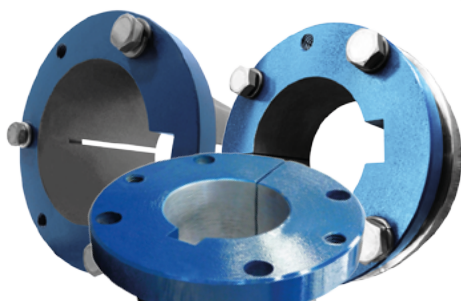
Producto	Material			
Tablillas Serie 800	Hierro Gris	Plásticos de Ingeniería	Aceros	Otros
	X	XX	XX	XX





**¡NUEVOS PRODUCTOS!**

**TRAINMEX®**



**BUJES: TXT - TST - THE**



**ENGRANES RECTOS**



**SPK ALTO TORQUE: 5M - 8M - 14M**



**CAPACIDADES**

PRODUCTOS ESPECIALES DE UN DIÁMETRO DE **MÁS DE 3 MTS.**  
Y UN PESO DE **MÁS DE 3 TONS.**

**MATERIALES DE FABRICACIÓN**

- Acero al Carbón
- Acero Inoxidable
- Hierro Nodular
- Plástico de Ingeniería
- Hierro Gris
- Bronce
- Otros

TRAINMEX LA MARCA MEXICANA MÁS RECONOCIDA EN EL MERCADO

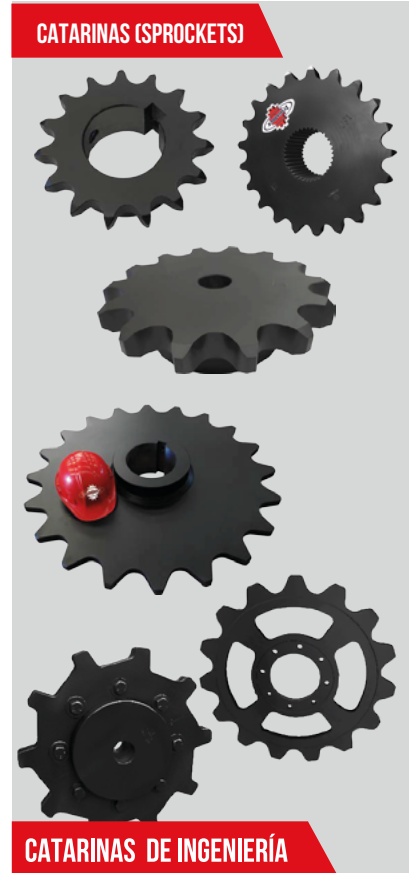


PRODUCTOS DE TRANSMISIÓN DE POTENCIA

# NUEVOS PRODUCTOS TRAINMEX®

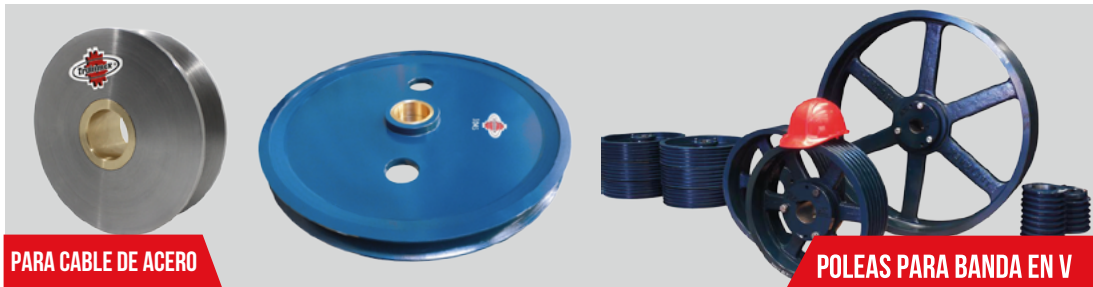


DIVERSIDAD DE MATERIALES



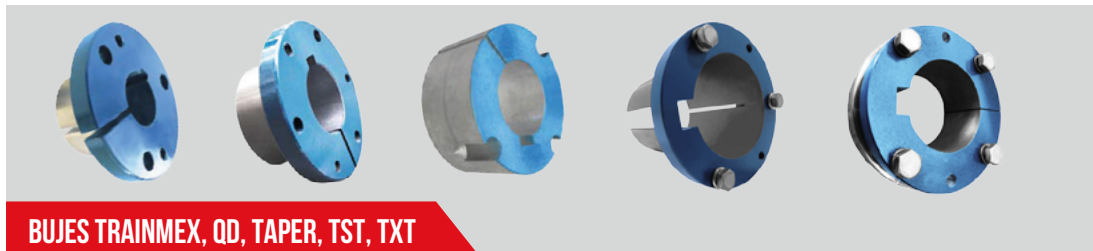
CATARINAS (SPROCKETS)

CATARINAS DE INGENIERÍA



PARA CABLE DE ACERO

POLEAS PARA BANDA EN V



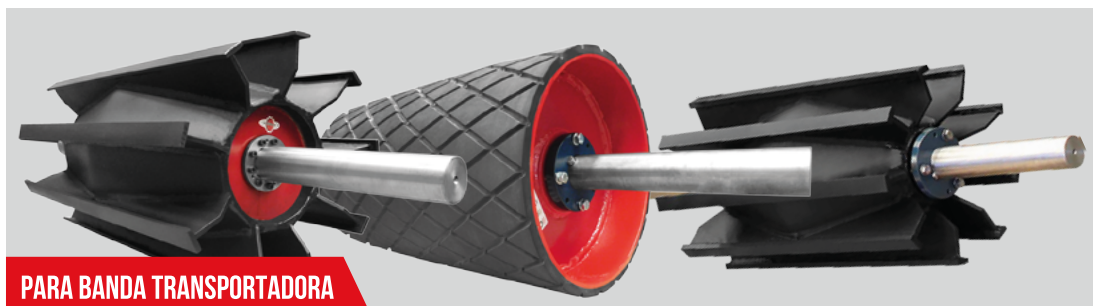
BUJES TRAINMEX, QD, TAPER, TST, TXT



POLEA DE TIEMPO

SPK DE ALTO TORQUE

TRANSMISIÓN SINCRÓNICA



PARA BANDA TRANSPORTADORA

MÁS DE 40 AÑOS EN EL MERCADO NOS RESPALDAN

CONTAMOS CON UNA AMPLIA RED DE DISTRIBUIDORES A NIVEL NACIONAL

**Matriz**  
Hidalgo

**Sucursal**  
Monterrey

**Sucursal**  
Guadalajara

TrainmexMX

ISSUU Trainmex

TrainmexMX

YouTube Trainmex

TrainmexMX

Trainmex

Para más información acerca de nuestros productos te invitamos a  
conocer nuestro sitio web

**SOMOS TRAINMEX**  
Productos de Transmisión de Potencia

[www.trainmex.com.mx](http://www.trainmex.com.mx)